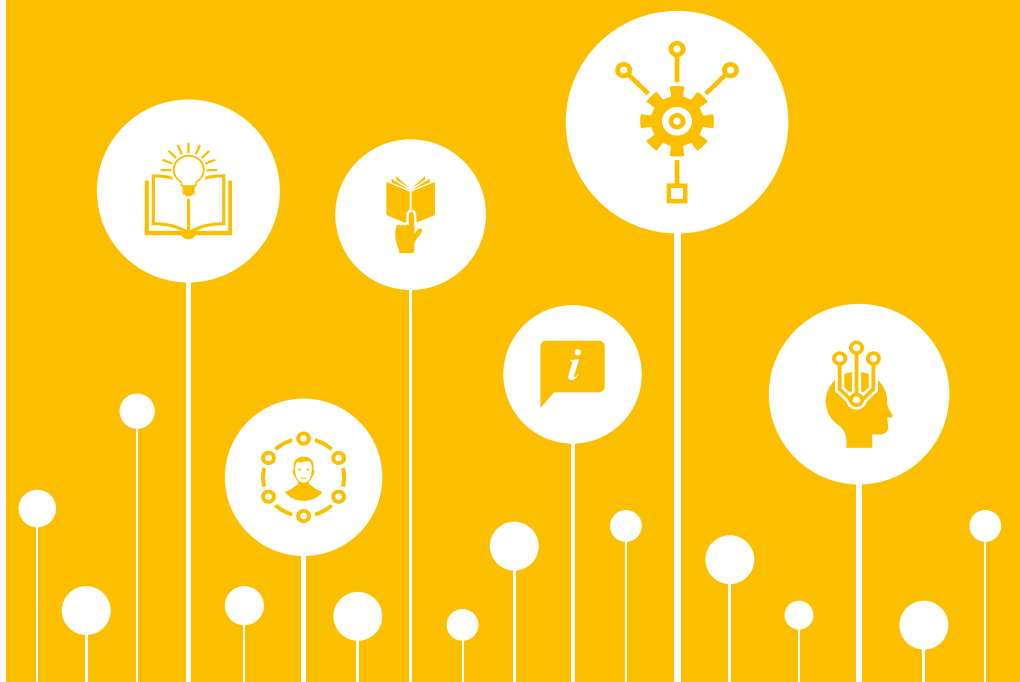


ÖAGG | IG

FORSCHUNGS- UND WISSENSCHAFTSMETHODIK FÜR AUSBILDUNGSKANDIDAT*INNEN

PRAXISORIENTIERTE PSYCHOTHERAPIEFORSCHUNG



FORSCHUNGS- UND WISSENSCHAFTSMETHODIK FÜR AUSBILDUNGSKANDIDAT*INNEN - PRAXISORIENTIERTE PSYCHOTHERAPIEFORSCHUNG

Im Rahmen der Ausbildung zur Psychotherapeut*in sind wir alle gefordert, uns mit Psychotherapieforschung zu beschäftigen. Literatur ist zu recherchieren, Texte und Studien sind zu lesen und zu bewerten, Fragen sind zu formulieren und eigene Forschungsdesigns sind für die Masterthese zu entwickeln. Um Sie bei diesen Aufgaben zu unterstützen und um Sie mit unserer Forschungslust zu inspirieren, wurde dieses Curriculum zur Forschungs- und Wissenschaftsmethodik entwickelt.

In vier Modulen werden Sie Schritt für Schritt mit praxisorientierter Psychotherapieforschung vertraut gemacht, so dass Sie sich am Ende in der Lage fühlen, die Masterthese unter Berücksichtigung wissenschaftlicher Standards zu schreiben. In den Modulen erhalten Sie Inputs von erfahrenen Forscher*innen, und haben auch viel Gelegenheit, zu üben, Ihre konkreten Fragen einzubringen und sich auszutauschen. Die Module bauen aufeinander auf und sollten im Idealfall komplett absolviert werden. Sollte es freie Plätze geben, können die Module auch einzeln gebucht werden.

MODUL 1

Forscher*innen ... lesen, schreiben und stellen Fragen

MODUL 2

Forscher*innen ... suchen und finden Literatur

MODUL 3

Forscher*innen ... sind kritische Geister

MODUL 4

Forscher*innen ... planen ihr Vorhaben

ZIELGRUPPE

Die Fortbildungsmodule rund um Forschungs- und Wissenschaftsmethodik richten sich an Ausbildungskandidat*innen mit und ohne Vorerfahrung im wissenschaftlichen Arbeiten. Selbstverständlich sind auch Studierende willkommen, die ihr schon länger zurückliegendes Wissen auffrischen oder aktualisieren wollen.

MODUL 1

(12AE)

Forscher*innen ... lesen, schreiben und stellen Fragen

ZIELE

Das Modul wendet sich insbesondere an Quereinsteiger*innen und beansprucht, Basic-Skills für wissenschaftliches Arbeiten zu vermitteln: dies reicht von systematischen Lesestrategien, über korrektes Zitieren und wissenschaftliche Schreibstrategien bis hin zu Forschungshaltungen, Kennenlernen der wichtigsten Begriffe in der Praxisorientierten Psychotherapieforschung und einen Überblick über grundsätzliche Forschungsmethoden sowie Forschungsfelder.

INHALTE

- Korrektes Wissenschaftliches Arbeiten: Lesestrategien, Schreibstrategien, Zitation und Quellenbelege
- Überblick über grundsätzliche Forschungsmethoden: Quantitativ / Qualitativ / Triangulation
- Vermittlung grundsätzlicher Forschungshaltungen
- Überblick über Forschungsfelder
- Anwendung und Übersetzung des vermittelten Wissens für die Erstellung einer soliden Zwischenarbeit

MODUL 2

(12AE)

Forscher*innen ... suchen und finden Literatur

ZIELE

Grundlage einer wissenschaftlichen Arbeit ist die Berücksichtigung der aktuellen Literatur zum Thema und zur gewählten Fragestellung. Sie werden in diesem Workshop mit den wichtigsten Datenbanken zur Auffindung der relevanten Literatur für Ihre Studien vertraut und gewinnen dabei einen Überblick zum aktuellen Stand der Psychotherapieforschung.

INHALTE

- Wieviel und welche Literatur ist für meine wissenschaftliche Arbeit notwendig?
- Wo und wie finde ich sie (Datenbanken kennenlernen, Suchstrategien entwickeln)?
- Literaturverzeichnis erstellen, Zitierweisen der Psychotherapieforschung kennenlernen (APA, Vancouver, PubMed, DUK-Richtlinien)
- Überblick zum Stand der Psychotherapieforschung (Allgemeine Wirkfaktoren, Generic Model of Psychotherapy)
- Publikationsmöglichkeiten von Masterthesen
- Praktisches Üben

MODUL 3

(12AE)

Forscher*innen ... sind kritische Geister

ZIELE

In diesem Workshop erwerben Sie Kenntnisse über die Qualitätskriterien wissenschaftlicher Arbeiten, um damit die Relevanz von Studien, die Sie lesen, erkennen zu können. Zudem werden wir uns mit den wichtigsten Verzerrungsfaktoren bei psychotherapeutischen Studien und deren Vermeidung beschäftigen. Ein weiterer Schwerpunkt wird die Vorstellung einer Auswahl an wissenschaftlichen „Werkzeugen“ sein.

INHALTE

- Studien lesen und deren Qualität bewerten
- Was bedeutet Evidenz/Evidenzniveau?
- Gütekriterien/Qualitätskriterien in der Psychotherapieforschung
- Verzerrungsfaktoren kennenlernen – Umgang mit Bias
- Kennenlernen von „Werkzeugen“ der qualitativen/quantitativen praxisorientierten Psychotherapieforschung (Inhaltsanalyse nach Mayring, Testverfahren, validierte Fragebögen, Fragebogen-erstellung)

MODUL 4

(12AE)

Forscher*innen ... planen ihr Vorhaben

ZIELE

Dieses Modul soll Sie aufbauend auf dem bisher erworbenen Wissen in die Lage versetzen, eine Sie interessierende Forschungsfrage zu formulieren und ein machbares Forschungsdesign zur Beantwortung dieser Frage zu entwickeln. In Modul 4 werden wir uns deshalb Ihren konkreten Ideen und Fragen rund um die Planung der Masterthese zuwenden. Neben Inputs wird es Übungen sowie die Möglichkeit zur gemeinsamen Diskussion in der Art eines Forschungskolloquiums geben.

INHALTE

- Welche Themen/Fragen interessieren mich?
- Wie kann ich mein Forschungsthema eingrenzen?
- Welche Literatur kenne ich bzw. habe ich bereits recherchiert?
- Welche Form der Masterthese (qualitative/quantitative Forschung, Theoriearbeit) bietet sich an?
- Welche Methoden eignen sich zur Beantwortung der Fragestellung?
- Was muss ich bei der Wahl der jeweiligen Methode beachten? Was sind die Möglichkeiten und Grenzen?
- Wie erhebe ich meine Daten? Wie werte ich sie aus?
- Wie sieht ein Forschungsdesign aus?
- Wie kann ich die Qualität des Forschungsvorhabens sicherstellen?



WEITERE INFORMATION UND ANMELDUNG

Grundsätzlich empfehlen wir, die gesamten vier Module zu buchen. Je nach Teilnehmer*innen-Anzahl können freie Plätze zu einzelnen Modulen zur Verfügung gestellt werden. Bei Einzelanmeldung werden die Inhalte der vorangegangenen Module vorausgesetzt.

Anzahl der Teilnehmer*innen: 10 – 14 pro Modul

Kosten:

€ 930,- bei Gesamtbuchung Modul 1-4

€ 270,- bei Einzelbuchung

Zahlung in 2 Teilbeträgen möglich

Frühbucherbonus und weitere aktuelle Informationen wie Veranstaltungsdatum, Veranstaltungsort, verfügbare freie Einzelplätze sowie Anmeldefristen entnehmen Sie bitte:

**[www.gestalttherapie.at/
ausbildung_weiterbildung](http://www.gestalttherapie.at/ausbildung_weiterbildung)**



ÖAGG

Österreichischer Arbeitskreis
für Gruppentherapie und Gruppendynamik

ÖAGG
1080 Wien, Lenaugasse 3/8
Telefon: +43 (1) 405 39 93
Fax: +43 (1) 405 39 93 -20
office@oeagg.at
www.oeagg.at

IG
Fachsektion Integrative
Gestalttherapie
1080 Wien, Lenaugasse 3/8
Telefon: +43 (1) 718 48 60
gestalttherapie@oeagg.at
www.gestalttherapie.at

